



B

CATÁLOGO DE PRODUCTOS
2020

Beghelli



ILUMINACIÓN PARA HORTICULTURA

Iluminación LED controlada para horticultura.

Invernaderos y cultivo en interiores.

Crecimiento de plantas frutales y ornamentales.

Espectros ajustables desde la germinación hasta la producción de la planta.



CLASES

Definen la explosividad o combustibilidad de las sustancias presentes en la atmósfera.

- CLASE I: Los lugares donde hay presentes gases, vapores y líquidos inflamables.
- CLASE II: Los lugares con presencia de polvos inflamables.
- CLASE III: Los lugares que son peligrosos por la presencia de fibras o materiales volátiles fácilmente inflamables.

DIVISIONES

Definen el grado de peligro dada la concentración de explosivos o sustancias combustibles en la atmósfera.

- DIVISIÓN 1: Elementos presentes de forma PERMANENTE o CONSTANTE en el ambiente.
- DIVISIÓN 2: Elementos presentes de forma TEMPORAL o MOMENTÁNEA en el ambiente.

**NOTA: Un luminario para un ambiente de División 1 no significa que sea apto para uno de División 2.*

GRUPOS

Definen el rango de explosividad o combustibilidad de las sustancias presentes en la atmósfera.

Atmósferas que contienen:

- GRUPO A: Acetileno
- GRUPO B: Gases o vapores peligrosos o sustancias con un porcentaje mayor de 30% en volumen.
- GRUPO C: Etil, éter etílico y etileno, acetaldehído, ciclopropano, y dimetilhidrazina asimétrica.
- GRUPO D: Acetona, amoníaco, benceno, gasolina, butano, etano, hexanos, metanos, petróleo, nafta, octano, pentanos, propileno, estireno, tolueno, xileno, etc.
- GRUPO E: Polvos metálicos, como aluminio, magnesio y sus aleaciones comerciales y otros metales de características semejantes.
- GRUPO F: Polvo de carbón mineral, de carbón vegetal o coque.
- GRUPO G: Harina, almidón, polvo de granos, madera, plásticos.





ÁREAS CLASIFICADAS | ILUMINACIÓN

ÁREAS CLASIFICADAS

Son aquellas que contienen vapores, líquidos y/o gases inflamables, polvos y fibras combustibles, que pueden causar fuego o explosiones si se someten a una fuente de ignición.

CLASIFICACIÓN DE ÁREAS PELIGROSAS

Los ambientes se clasifican de acuerdo a las propiedades de los vapores, líquidos, gases inflamables, polvos o fibras combustibles que puedan estar presentes.

CASTEX



IP67 • IK09

- 100W & 200W; dimeable.
- Clase I División 2.
- Grupos A, B, C, D.
- Grupo II, Zona 1, Zona 2; Zona 21 & Zona 22.

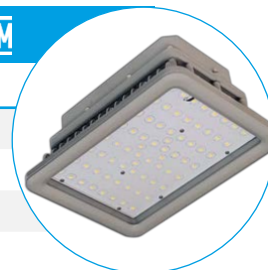


CASTEX 210



IP66 • IK09 • AMBIENTES MARINOS

- 60W, 100W, 120W, 150W & 200W.
- Clase I División 2, Grupos A, B, C, D.
- Clase II División 1 & 2, Grupos E, F, G.
- Clase III.



CASTEX 300



IP66 • IK09 • AMBIENTES MARINOS

- 40W, 80W, 120W & 150W.
- Clase I División 2, Grupos A, B, C, D.
- Clase II División 1 & 2, Grupos E, F, G.
- Clase III.



CASTEX 310



IP66 • IK09 • AMBIENTES MARINOS

- 60W, 80W, 100W, 150W, 200W & 220W.
- Clase I División 1 & 2, Grupos C & D.
- Clase II División 1 & 2, Grupos E, F, G.
- Clase III.



CASTEX 320



IP66 • IK09 • AMBIENTES MARINOS

- 100W, 150W, 180W.
- Clase I División 1 & 2, Grupos A, B, C, D.
- Clase II División 1 & 2, Grupos E, F, G.
- Clase III.

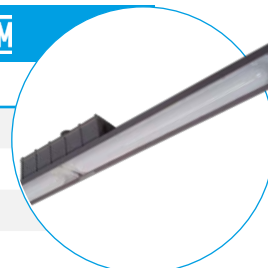


CASTEX 510



IP66 • AMBIENTES MARINOS

- 60W.
- Clase I División 2, Grupos A, B, C, D.
- Clase II División 2, Grupos F, G.
- Clase III.

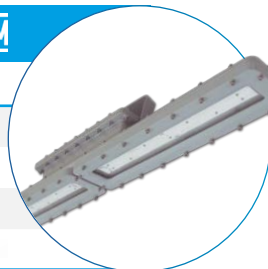


CASTEX 600



IP66 • IK09 • AMBIENTES MARINOS

- 60W, 80W.
- Clase I División 1 & 2, Grupos A, B, C, D.
- Clase II División 1, Grupos E, F.
- Clase II División 2, Grupos F, G.



ACCIAIO® HZ920



IP66 • IK09 • (2 y 4 lámparas: T8, T5)

- Clase I, División 2; Grupos A, B, C, D.
- Lámina de acero galvanizado.
- Industria petroquímica, minas, refinerías.
- Ambientes con presencia de gases y polvos.





UN LUMINARIO A PRUEBA DE EXPLOSIÓN DEBE:

- Resistir una explosión en su interior sin alterar o modificar sus características de construcción, evitando totalmente la transmisión de chispas o fuego hacia el ambiente exterior.

- Permitir que los gases producto de una explosión interna sean enfriados, para ser desalojados con una temperatura que no provoque una explosión externa.

PLURALUCE® HZ

NEMA 4X

- 4 LEDs SAMSUNG DE 2.5W, 845 lm.
- Clase I, II & III, División 2; Grupos: A- G; T4.
- Ópticas intercambiables: simétrica y asimétrica.
- Iluminación de emergencia y/o mantenida.



BRAVADO™ HZ

IP66 • NEMA 4X • SANITATION LISTED

- Clase I, División 2, Grupos A, B, C, D.
- Clase II, División 1 & 2, Grupos E, F, G.
- T4A, T3B, T3A, T2D.
- Áreas combustibles, peligrosas y alimenticias.



ROBUSTO UNIT

NEMA 4X

- Clase I, División 2, Grupos A, B, C y D: T2B.
- Clase I, Zona 2, IIA, IIB & IIC: T1 & T2.
- Dos lámparas de emergencia PAR36.
- Entornos peligrosos y agresivos.



ROBUSTO COMBO

NEMA 4X

- Clase I, Zona 2, IIA, IIB & IIC: T1 & T2.
- Clase I, División 2, Grupos A, B, C, D: T2B.
- Texto y dos lámparas de emergencia PAR36.
- Resistente al vandalismo.



ROBUSTO EXIT

NEMA 4X

- Clase I, División 2, Grupos A, B, C y D: T2B.
- Clase I, Zona 2, IIA, IIB & IIC: T1 & T2.
- Texto "EXIT" o "SALIDA", color rojo o verde.
- Entornos peligrosos y agresivos.

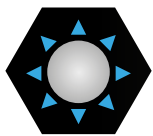


HDZ

LIBRE DE COBRE

- Clase I, II & III, División 1 & 2.
- Grupos: B, C, D, E, F & G.
- Cuerpo libre de cobre, resistente a la corrosión.
- Refinerías de petróleo, plantas químicas, etc.





LUCE SOLARE | FAMILIA HELIOS



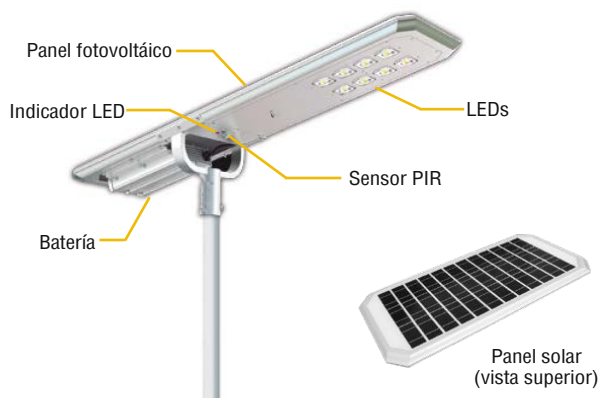
HELIOS

Luminario integrado por panel solar, módulos LED, batería de Li-ion y sensor de movimiento PIR.

Elimina la necesidad de gabinetes donde almacenar las baterías externas, evitando el robo de éstas.

Utiliza paneles solares de alta eficiencia, con tiempo de vida de hasta 15 años, elimina la necesidad de una estructura adicional.

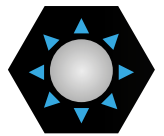
Con 3 modos o escenas de iluminación que contribuyen al ahorro de energía.



ESPECIFICACIONES	
Cuerpo	Aleación de aluminio
Protección	IP65
Panel Fotovoltaico	Policristalino
Batería	Li-on (libre de mantenimiento)
Tiempo de carga de la batería	10 a 11 h
Instalación	6 a 8 mts, punta de poste
Autonomía de la iluminación	3 noches
Eficacia	160 lm/W
Temperatura de color	6500K

MODELO	FLUJO LUMINOSO
HSL40LM	4 000 lm
HSL50LM	5 000 lm
HSL60LM	6 000 lm
HSL70LM	7 000 lm
HSL80LM	8 000 lm
HSL90LM	9 000 lm
HSL100LM	10 000 lm
HSL120LM	12 000 lm

FAMILIA PLANET SUN | LUCE SOLARE



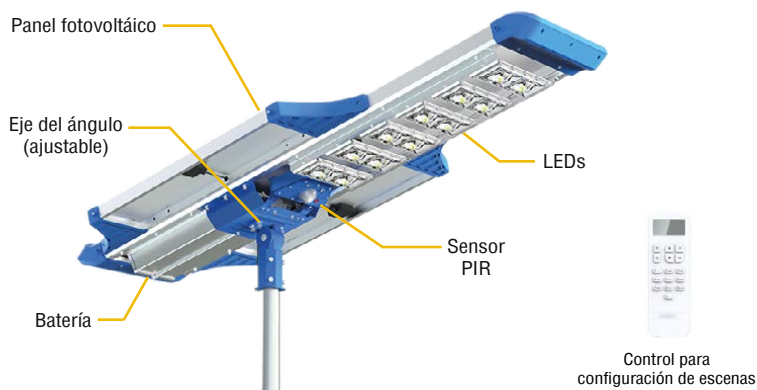
PLANET SUN NUEVA GENERACION

Luminario integrado por panel solar, módulos LED, batería de Li-ion y sensor de movimiento PIR.

Elimina la necesidad gabinetes donde almacenar las baterías externas, evitando el robo de éstas.

Utiliza paneles solares de alta eficiencia.

Con 3 modos o escenas de iluminación configurables por medio de un control remoto, que combinan las funciones de dimeo y del sensor PIR.



ESPECIFICACIONES

Cuerpo	Aleación de aluminio y policarbonato
Protección	IP65, IK10
Panel Fotovoltaico	Policristalino
Batería	Li-on (libre de mantenimiento)
Tiempo de carga de la batería	7 h
Instalación	6 a 12 mts, punta de poste. Inclinación ajustable
Autonomía de la iluminación	3 noches
Eficacia	180 lm/W
Temperatura de color	6500K

MODELO FLUJO LUMINOSO

PSLC60-S	6 000 lm
PSLC80-S	8 000 lm
PSLC100-S	10 000 lm
PSLC120-S	12 000 lm



CUARTOS LIMPIOS

CUARTOS LIMPIOS

Son cuartos elaborados y utilizados de manera que se minimice la introducción, generación y retención de partículas en el interior.

En ellos es controlado: la concentración de partículas en el aire, temperatura, humedad y presión, entre otros parámetros.

No debe haber ningún tipo de contaminación del medio ambiente durante el funcionamiento, mantenimiento y limpieza de luminarias.

CARACTERÍSTICAS DE LOS LUMINARIOS BEGHELLI

- Acabados en pintura de aplicación electrostática de larga duración lo cual impiden que no se escamen.
- Superficies de alta reflectancia, permiten mayor control de la luz.
- Empaques de neopreno y de silicón de primera calidad.
- Son herméticos, impiden la acumulación de polvo y facilitan el mantenimiento.

ARIETIS LED

NOM

IP65 • CLASE 1,000

- Alto flujo luminoso: de 4,000 lm a 21,000 lm.
- Disponible en 2'X2' y 2'X4'.
- Difusor opalino o microprismático.
- Hospitales, industria farmacéutica, electrónica, etc.



ES36 ARIETIS

NOM

IP65 • CLASE 1,000 • (T8, T5)

- Marco de aluminio fijado con tornillos.
- Louver parabólico de aluminio especular.
- Silicón anti-hongos y empaque de neopreno.
- Hospitales, industria farmacéutica, electrónica, etc.



ES35 ARIES

NOM

IP54 • CLASE 10,000 • (T8, T5)

- Marco de aluminio fijado con tornillos.
- Refractor de acrílico prismático.
- Empaque de neopreno de alta densidad.
- Hospitales, industria farmacéutica, electrónica, etc.



ES84 ROCK LED

NOM

IP65 • CLASE 1,000 & 100 • LED

- 12,000 lm, 16,000 lm y 20,000 lm.
- Mantenimiento por la parte superior.
- Empotrar en plafón liso o caseta de lámina.
- Casetas de pintura, hospitales, laboratorios, etc.



APLICACIONES DE LUMINARIAS PARA CUARTOS LIMPIOS

Industria electrónica

Manufactura de circuitos integrados, discos compactos, computadoras, equipos médicos, etc.

Industria aeroespacial

Ensamble de satélites, instrumentación de aeronaves, etc.

Industria óptica

Manufactura de telescopios, microscopios, sistemas láser, etc.

Industria farmacéutica

Producción de medicamentos, cosméticos, sustancias químicas, etc.

Industria biotecnológica y sector salud

Quirófanos, laboratorios, etc.





TRACCIA

NOM

LÍNEA CONTINUA PREMIUM

- 40W (5ft), 80W (5ft); dimeable opcional.
- Ópticas amplia y concentrada disponibles.
- Difusor desmontable para fácil mantenimiento.
- Ideal para alto montaje, líneas de ensamble, etc.



BS400LED PLUS

SP US NOM

IP66 • IK09

- 60W, 80W, 100W; dimeable.
- No requiere desarmarse para instalación.
- Óptica con distribución simétrica.
- Ideal para aplicaciones en estacionamientos.

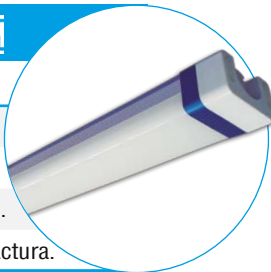


SPADA®

UL LISTED NOM

IP66 • IK10

- 40W (4ft), 20W (2ft); dimeable.
- Antivandálico, resistente a polvo y corrosión.
- Cuerpo de aluminio; difusor de policarbonato.
- Industria ligera, líneas de ensamble y manufactura.



STATION LIGHT

NOM

IP65

- 100W, 150W.
- Cuerpo de aluminio inyectado a presión.
- Óptica con ángulo de apertura de 100°.
- Gasolineras, exteriores bajo techo, CEDIS, etc.



BDS X3

NOM

BEGHELLI DETECTION SYSTEM (BDS)

- 80W & 130W; dimeable.
- Difusor de acrílico opalino.
- Atenuable, batería de emergencia opcional.
- Cabinas de inspección en industria automotriz.



LINEAR ECO LED

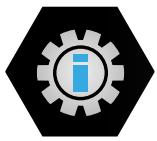
NOM

TIRA CONTINUA

- 40W, (4ft) 80W (8ft); dimeable.
- Difusor de acrílico opalino.
- Curva de distribución abierta.
- Tiendas departamentales, CEDIS, fábricas.



BDS X3 - Industria Automotriz



INDUSTRIALES | FAMILIA ACCIAIO®

ACCIAIO® LED BX920

NOM

IP66 • IK09 • NEMA 4X

- 50W & 80W; dimeable.
- Acero galvanizado, alta resistencia mecánica.
- Cabeceras desmontables para mantenimiento.
- Industria petroquímica, minas, refinerías.

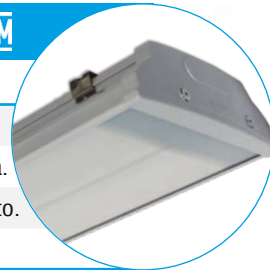


ACCIAIO® LED BX940

NOM

IP66 • IK09 • NEMA 4X

- 100W & 160W; dimeable.
- Acero galvanizado, alta resistencia mecánica.
- Cabeceras desmontables para mantenimiento.
- Industria petroquímica, minas, refinerías.



ACCIAIO® LED INOX

NOM

IP66 • IK09 • ACERO INOXIDABLE

- 50W & 80W; dimeable.
- Cuerpo de acero inoxidable.
- Cabeceras desmontables para mantenimiento.
- Zonas de alta corrosión.



ACCIAIO® LED EXTREME

NOM

IP66 • IK09 • TEMPERATURAS EXTREMAS

- 80W, 100W; dimeable.
- -40°C a 50°C temperatura ambiente.
- Cabeceras desmontables para mantenimiento.
- Proceso de alimentos y almacenamiento en frío.



ACCIAIO® ECO LED



NOM

IP66 • IK09 • NEMA 4X

- 50W; dimeable.
- Lámina de acero galvanizado.
- Cabeceras desmontables de policarbonato.
- Granjas, zonas mineras, cabinas de inspección.



ACCIAIO® BX920



NOM

IP66 • IK09 • (2 y 4 lámparas: T8, T5)

- Luminario de alta resistencia mecánica.
- Lámina de acero galvanizado.
- Cabeceras desmontables para mantenimiento.
- Industria petroquímica, minas, refinerías.



ACCIAIO® ECO LED - Beghelli Savigno



ACCIAIO® LED BX920 - Área de ensamble

FAMILIA ILLUMINA® | INDUSTRIALES



BS100LED



IP66 • IK05

- 25W (2ft), 50W & 70W (4ft); dimeable.
- Cuerpo de policarbonato antivandálico.
- Broches laterales que aseguran el sellado.
- Áreas industriales, de alimentos, corrosivas, etc.



BS100



IP66 • IK05 • (T8, T5)

- Disponible sólo en 4ft.
- Cuerpo de policarbonato antivandálico.
- Reflector blanco, metalizado o lámina de acero.
- Áreas industriales, de alimentos, corrosivas, etc.



BS101LED



IP65 • IK05

- 50W & 70W; dimeable.
- Cuerpo de policarbonato auto-extinguible.
- Difusor de policarbonato resistente al impacto.
- Áreas industriales, de alimentos, corrosivas, etc.



BS101



IP65 • IK05 • (T8, T5)

- Balastro dimeable como opción.
- Cuerpo de policarbonato auto-extinguible.
- Difusor de policarbonato resistente al impacto.
- Áreas industriales, de alimentos, corrosivas, etc.



BS102LED



IP65 • IK05

- 1 tablilla de LED de 32W; multivoltaje.
- Cuerpo de policarbonato autoextinguible.
- Difusor de policarbonato resistente al impacto.
- Áreas industriales, de alimentos, corrosivas, etc.



BS100LED EXTREME



IP65 • IK05 • TEMPERATURAS EXTREMAS

- 80W, 100W; dimeable.
- -40°C a 50°C temperatura ambiente.
- Apto para ambientes fríos y congeladores.
- Áreas alimenticias, húmedas y de alta corrosión.



BS100LED - Exteriores



BS100LED - Electrónica Cimone, Beghelli



HIGH BAY

BOXLED®



IP66 • IK09 • NEMA 4X • 3G VIBRATION RATED

- 123W, 194W, 215W; dimeable.
- Sustituye lámparas HID de 250W & 400W.
- Óptica con distribución amplia o concentrada.
- Resistente al agua, polvo y corrosión.



POWER LIGHT HIGH-BAY NOM

IP66 • IK08

- 250W, 500W, 750W; dimeable.
- Cuerpo en fundición de aluminio.
- Ópticas: 120° estándar; 60° y 30° opcional.
- Para suspender por medio de arnés y cadena.

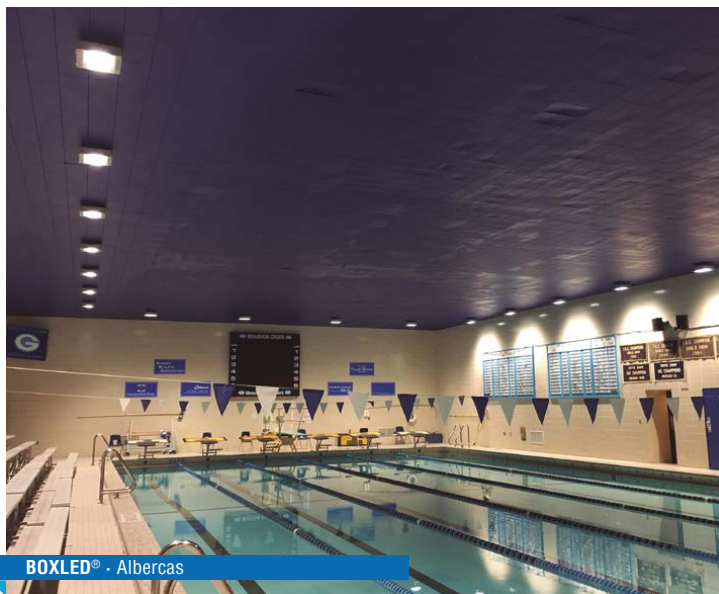


NUVOLA MINI



IP65

- 100W, 150W, 200W, 240W; dimeable.
- Difusor de policarbonato.
- Montaje suspendido o en muro con horquilla.
- Áreas alimenticias, húmedas y de alta corrosión.



BOXLED® · Albercas

VALORE



INTERIORES

- 100W, 160W, 220W, 320W; dimeable.
- Dimensiones en 2ft y 4ft, según potencias.
- Opción con difusor de policarbonato.
- Alto montaje en interiores, almacenes, CEDIS.



VALORE · Industria Automotriz

VALORE LITE



INTERIORES

- 100W, 160W, 320W; dimeable.
- Dimensiones en 2ft y 4ft, según potencias.
- Difusor de policarbonato opalino.
- Alto montaje en interiores, almacenes, CEDIS.



BS2000 LED



IP67

- 120W, 180W; dimeable.
- Resiste lavado a presión de hasta 1500 PSI.
- Difusor de acrílico opalino o transparente.
- Bodegas, cámaras frías, área de proceso de alimentos.





STRADA LED

NOM

IP66 • IK09 • NOM 031

- 70W, 98W, 120W; dimeable.
- Cuerpo en fundición de aluminio.
- Curva de distribución tipo II & III media.
- Espiga orientable para punta de poste o brazo.



WALLPACK

NOM

IP65

- 45W, 75W; dimeable.
- Cuerpo en fundición de aluminio.
- Óptica de policarbonato prismático.
- Curva de distribución tipo III full-cutoff.



RX11LED

NOM

IP66 • NOM 031

- 50W, 100W, 150W; dimeable.
- Cuerpo en fundición de aluminio.
- Curva de distribución tipo III media y II media.
- Mantenimiento por la parte superior.



BOXLED® MINI

NOM

WALLPACK • IP66 • IK09

- 35W.
- Sustituye lámparas HID de 70W.
- Óptica con distribución simétrica o asimétrica.
- Ideal para aplicaciones tipo wallpack en exteriores.



BOXLED® MIDI

NOM

WALLPACK • IP66 • IK09

- 70W, 100W; dimeable.
- Sustituye lámparas HID de 200W.
- Óptica con distribución simétrica o asimétrica.
- Ideal para aplicaciones tipo wallpack en exteriores.



BOXLED® PROYECTOR

E1D SP NOM
Intertek C US

IP66 • IK09 • NEMA 4X • 3G VIBRATION RATED

- 123W, 194W, 215W; dimeable.
- Sustituye lámparas HID de 250W & 400W.
- Óptica con distribución amplia o concentrada.
- Resistente al agua, polvo y corrosión.



POWER LIGHT

NOM

PROYECTOR • HIGHMAST • IP66 • IK08

- 250W, 500W, 750W, 1000W, 1250W.
- Cuerpo en fundición de aluminio.
- Ópticas: 120° estándar; 60° y 30° opcional.
- Diversos tipos de montaje.



POWER LIGHT



APLICACIONES



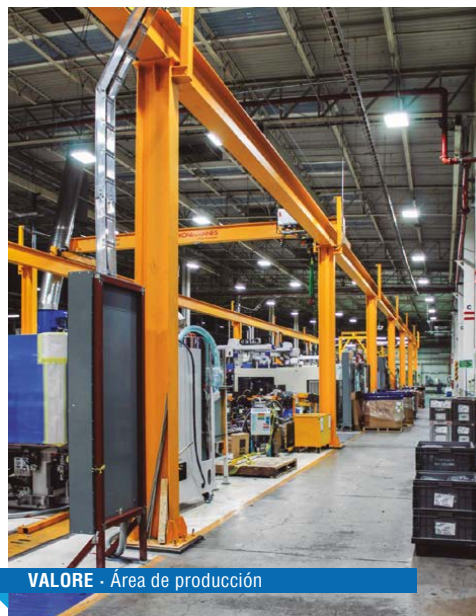
ATOMIC - Mostrador



STATION LIGHT - Gasolineras



ATOMIC - Oficinas



VALORE - Área de producción



VA4 - CEDIS



RX11 LED - Metrobús



BS2000 LED - Área de producción



HELIOS - Vialidades

APLICACIONES



CASTEX · Áreas peligrosas



BS100LED · Almacenamiento de insumos



ACCIAIO® HZ920 · Almacenamiento de materiales peligrosos



ACCIAIO® · Qröbus



PLANEX · Oficinas Beghelli USA



STRADA LED · Electrónica Cimone, Beghelli



BOXLED® MINI · Exteriores



INTERIORES

CRATER

NOM

DOWNLIGHT

- 16W; dimeable.
- Sustituye a 2x26W fluorescente.
- Cuerpo en inyección de aluminio.
- Óptica de aluminio especular con emisión indirecta.

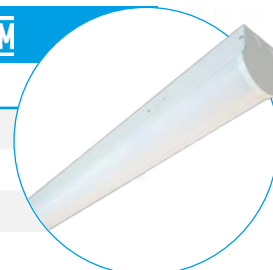


STRIPLED

UL LISTED NOM

SOBREPONER O SUSPENDER

- 36W; dimeable.
- Disponible para tira continúa.
- Cuerpo en acero resistente a la corrosión.
- Difusor con lente de policarbonato.



DOWNLIGHT RONDO

NOM

DOWNLIGHT

- 8W, 16W, 25W, 35W.
- Cuerpo en 4", 5", 6" y 8"; según potencia.
- Opción atenuable sobre pedido.
- Hoteles, tiendas, pasillos, exhibidores.



STRIPLED LITE

NOM

SOBREPONER O SUSPENDER

- 22W; no dimeable.
- Disponible para tira continúa.
- Cuerpo en acero resistente a la corrosión.
- Difusor con lente de policarbonato.



PLANEX® ECO

UL LISTED NOM

EMPOTRAR O SUSPENDER

- 30W, 36W, 50W; dimeable.
- Disponible en 1'x4' 2'x2' y 2'x4'.
- Difusor de acrílico opalino UV.
- De alto confort visual y baja brillantez.



CENTURY

NOM

EMPOTRAR O SUSPENDER

- 36W, 50W; dimeable.
- Disponible en 2'x2' y 2'x4', según potencias.
- Óptica con curva de distribución en 120°.
- Con ganchos de seguridad para su instalación.



ATOMIC

NOM

SUSPENDER, SOBREPONER, EMPOTRAR

- 45W, 90W; dimeable.
- Disponible para tira continúa.
- Difusor de acrílico opalino.
- Óptica con distribución abierta.



STRIPLED - CEDIS



VA4

NOM

MONTAJE UNIVERSAL

- Flechas desprendibles.
- Texto en color verde o rojo.
- Texto "EXIT" / "SALIDA", 1 ó 2 caras.
- Resistente a la flama y corrosión.



XCL LED

NOM

UNIVERSAL MURO O TECHO

- Lámparas LED: 1W por cabeza.
- Texto en color verde o rojo.
- Texto "EXIT" / "SALIDA", 1 ó 2 caras.
- Resistente a la flama y corrosión.



CYCLONE

SP LISTED NOM

SOBREPONER, TIPO BANDERA

- Opción de panel autoluminoso.
- Texto en color verde o rojo.
- Texto "EXIT" / "SALIDA", 2 caras.
- Panel de texto blanco, transparente o especular.



CURVA

UL LISTED NOM

SOBREPONER A MURO O TECHO

- Con cánope giratorio, ajustable a 90°.
- Texto en color verde o rojo.
- Texto "EXIT" / "SALIDA", 1 ó 2 caras.
- Panel de texto de acrílico transparente.



BREZZA

UL LISTED NOM

SOBREPONER

- Termoplástico de alta resistencia al impacto.
- Texto en color verde o rojo.
- Texto "EXIT" / "SALIDA", 2 caras.
- Emergencia + Señalización.



DLX

UL LISTED NOM

SOBREPONER O EN BANDERA

- Vida útil 25 años aprox.
- No consume electricidad.
- Tecnología fotoluminiscente.
- No es tóxica ni radioactiva.



OL2

SP LISTED NOM

SOBREPONER, EMPOTRAR O BANDERA

- Carcasa de lámina de acero.
- Texto en color verde o rojo.
- Texto "EXIT" / "SALIDA", 1 ó 2 caras.
- Acrílico blanco, transparente o especular.



FORMA

SP LISTED NOM

UNIVERSAL MURO O TECHO

- Cuerpo de aluminio.
- Texto en color verde o rojo.
- Texto "EXIT" / "SALIDA", 1 cara.
- Cara frontal en aluminio cepillado.



VA4 - CEDIS

NOTA: Consulte el catálogo completo de Emergencia y Señalización en la página web.



EMERGENCIA

DRIVER EMERGENCIA



DRIVER DE EMERGENCIA PARA LED

• 120-277V 50/60HZ, Batería Ni-Cd.

Fabricado bajo las normas:
• UNE-EN 61347-2-7 y UNE-EN 60598-2-22.

• Protección contra descarga de batería y sobreintensidad.



UP LED



IP65 • IK07

• 4W, 120V/230V.

• Cuerpo de policarbonato blanco.

• Sólo 2 cm de espesor.

• Iluminación mantenida o emergencia.



PLM-1



(PLM-1)

• 2.5W, 120/277V.

• Cuerpo de termoplástico de módulo ajustable.

• Altura de montaje de 70 cm a 2 mts.

• Sensor de movimiento infrarrojo como opción.



PLM-2



(PLM-2)

• 2W, 120/277V.

• Cuerpo de termoplástico de alta resistencia.

• Altura de montaje de 30 cm a 40 cm.

• Sensor de movimiento infrarrojo como opción.



XLP-LED



EMERGENCIA

• 2 lámparas tipo LED de 1W, 120/277V.

• Cabeceras dirigibles de termoplástico.

• Cuerpo de termoplástico resistente a corrosión.

• Con auto diagnóstico (Autotest).



PACO LED



EMERGENCIA

• 2 lámparas LED: 2x0.92W, 120/277V.

• Cabeceras redondas en termoplástico.

• Cuerpo en plástico UL94 V-0, color blanco.

• Con auto diagnóstico (Autotest).



TEMPESTA™ LED



IP65

• 17W, 120/277V.

• Ideal para áreas de alimentos.

• Resistente a corrosión, flama y vandalismo.

• Iluminación mantenida o emergencia.



TEMPESTA™ LED ECO



IP65

• 11W, 120/277V.

• Ideal para áreas de alimentos.

• Resistente a corrosión, flama y vandalismo.

• Iluminación mantenida o emergencia.



UP LED - Beghelli SpA

NOTA: Consulte el catálogo completo de Emergencia y Señalización en la página web.



PLURALUCE®



INTERIORES

- 4 LEDs Samsung de 2.5W, 845 lm.
- Cuerpo de cubierta de aluminio.
- Ópticas intercambiables: simétrica/asimétrica.
- Iluminación mantenida y/o de emergencia.



BOLLA



INTERIORES

- 2 lámparas ajustables tipo MR16 o LED.
- Cuerpo de aluminio inyectado a presión.
- Lente de policarbonato resistente a vandalismo.
- Cargador protegido ante cortocircuitos y apagones.



PLURALUCE® WP



NEMA 4X

- 4 LEDs Samsung de 2.5W, 845 lm.
- Ópticas intercambiables: simétrica/asimétrica.
- Iluminación mantenida y/o de emergencia.
- Sellado para ambientes húmedos y con polvo.



BOLLA WP



NEMA 4X

- 2 lámparas ajustables tipo MR16 o LED.
- Cuerpo de aluminio inyectado a presión.
- Industria pesada, alimenticia, minas, uso rudo.
- Cargador protegido ante cortocircuitos y apagones.



ECCO LUNA LED



IP65

- Lámparas MR16 dirigibles LED: 2X5W.
- Cuerpo de policarbonato con clips.
- Para ambientes húmedos.
- Resistente a corrosión, flama y vandalismo.



BRAVADO™



IP66 • NEMA 4X

- 2 lámparas tipo MR16 o LED.
- Cuerpo en aluminio resistente al impacto.
- Apto para áreas de preparación de alimentos.
- Ambientes húmedos, corrosivos, industriales, etc.



ECCO LUNA LED



PLURALUCE®

NOTA: Consulte el catálogo completo de Emergencia y Señalización en la página web.

[LOGICA][®]

by **Beghelli**



SISTEMA DE CONTROL DE ILUMINACIÓN

LOGICA[®] es una solución de automatización que permite una mayor flexibilidad y comodidad para cualquier necesidad de control de iluminación. Ofrece soluciones que permiten:

- Gestión completa del sistema de iluminación.
- Reducción del consumo de energía.
- Monitoreo en tiempo real del consumo y ahorro.
- Integración a sistemas automatizados existentes.

COMUNICACIÓN INALÁMBRICA

LOGICA[®] utiliza tecnología inalámbrica y sin baterías que hace que su control de iluminación sea muy fácil de usar. Permite reconfiguración de ajustes y escenas de forma remota, así como programación de equipos para un funcionamiento conjunto. Sus sensores “stand alone” operan de forma independiente y autosuficiente.

APLICACIONES

Se obtiene un ahorro de energía mediante el control de la iluminación al atenuar y controlar la iluminación en función de la ocupación o la cantidad de luz natural. Ésto la convierte en una solución perfecta para uso en interiores y exteriores.

SOFTWARE Y PROTOCOLO

LOGICA[®] ofrece una plataforma de software única, que maneja los datos por medio de los dispositivos inalámbricos. No necesita cables para controlar su iluminación y su flexibilidad lo hace capaz de trabajar con otros protocolos como BACnet.

El protocolo de comunicación EnOcean es una tecnología que permite la comunicación inalámbrica entre sensores, interruptores, controladores y todos los componentes del sistema.

LOGICACONFIG es un software gratuito con interfaz de usuario amigable con modo básico y avanzado, permite realizar configuraciones como: activación de sensores, encendido y apagado, escenas de dimeo, enlazar componentes entre sí, identificación y reconocimiento de componentes, entre otras.

ESCALABILIDAD

LOGICA[®] puede escalar desde la configuración básica independiente con sensores y controladores hasta una configuración avanzada con puertas de enlace y aplicaciones móviles que permite monitorear, configurar y controlar en tiempo real desde múltiples ubicaciones.

LOG-RLY

RELAY

- Controlador de circuito 120/277.
- Control on/off y atenuación 0-10V.
- Configuración de escenas personalizables.
- Control de luminarios grupal hasta 15A.



LOG-ML2

SENSOR DE LUZ Y MOVIMIENTO

- Sensor PIR, inalámbrico, autoalimentado.
- Detección de luz natural en interiores.
- Detección de movimiento hasta 12m de altura.
- Celdas fotovoltaicas que toman energía de la luz.



LOG-10V12

NODO

- Nodo de control para drivers dim-to-off.
- Alimentado a 12 VCD, atenuación de 0-10V.
- Integrado al luminario de forma individual.
- Recibe señales de sensores y apagadores.



LOG-ML10V

NODO CON SENSOR

- Nodo de control para drivers dim-to-off.
- Alimentado a 12 VCD, atenuación de 0-10V.
- Diseñado para funcionamiento stand-alone.
- Sensor PIR y detección de luz natural.



LOG-DR10V + LOG-HPML

NODO + SENSOR HIGH-BAY

- Nodo de control para drivers dim-to-off.
- Alimentado a 12 VCD, atenuación de 0-10V.
- Conexión alámbrica a sensor de movimiento y luz.
- LOG-HPML sensor para alturas de hasta 11 m.



LOG-HBK010V

NODO CON SENSOR HIGH-BAY

- Alimentado a 12 VCD, atenuación de 0-10V.
- Fácil de integrar por medio de un knock-out.
- Sensor PIR y detección de luz ambiental.
- Puede instalarse hasta una altura de 12 m.



LOG-DR10V + LOG-LPML

NODO + SENSOR LOW-BAY

- Nodo de control para drivers dim-to-off.
- Alimentado a 12 VCD, atenuación de 0-10V.
- Conexión alámbrica a sensor de movimiento y luz.
- LOG-LPML sensor para alturas de hasta 4.5 m.



LOG-LBK010V

NODO CON SENSOR LOW-BAY

- Alimentado a 12 VCD, atenuación de 0-10V.
- Fácil de integrar por medio de un knock-out.
- Sensor PIR y detección de luz ambiental.
- Puede instalarse hasta una altura de 5 m.



LOG-ESRP / LOG-EDRP

APAGADORES INALÁMBRICOS

- Autoalimentados, no utilizan baterías.
- Controla escenas de iluminación y dimeo.
- No requieren instalación, son móviles.
- Comunicación inalámbrica con dispositivos EnOcean.



LOG-EBOX / LOG-AP3

INTERFACES

- "Escucha" dispositivos inalámbricos EnOcean.
- Obtiene información de los nodos y sensores.
- Controla y programa dispositivos inalámbricos.
- Necesario para la solución avanzada.



LOGICA® by Beghelli

BEGHELLI PRODUCTS

LOGICA®	RELAY Y NODOS	SENSORES DE LUZ Y MOVIMIENTO	APAGADORES INALAMBRICOS	PLANEX®	CENTURY	STRIPLED	STRIPLED LITE	ATOMIC	CRATER LED	DOWNLIGHT RONDO	ARIETIS LED	ACCIAIO® LED BX920	ACCIAIO® LED BX940
RELAY	 LOG-RLY	—		✓	✓	✓	✓	✓	✓	✓	✓	✓	✓
RELAY + SENSOR	 LOG-RLY	 LOG-ML2		✓	✓	✓	✓	✓	✓	✓	✓	✓	✓
NODO	 LOG-10V12	 LOG-ML2	 LOG-ESRP	✓		✓		✓	✓		✓		
	 LOG-DR10V	 LOG-ML2		✓		✓		✓	✓		✓		
NODO + SENSOR	 LOG-DR10V	 LOG-LPML	 LOG-EDRP					✓					
	 LOG-DR10V	 LOG-HPML							✓				
NODO CON SENSOR		 LOG-ML10V											
NODO CON SENSOR (KNOCK-OUT)		 LOG-HBK010V				✓						✓	✓
		 LOG-LBK010V				✓						✓	✓

BEGHELLI PRODUCTS

ACCIAIO® ECO LED	ACCIAIO® LED INOX	ILLUMINA® BS100LED	ILLUMINA® BS100LED EXTREME	ILLUMINA® BS101LED	ILLUMINA® BS102LED	SPADA®	TRACCIA	LINEAR ECO LED	BDS X3	STATION LIGHT	BS400LED PLUS	POWER LIGHT HIGH-BAY	VALORE	VALORE LITE	BS2000 LED	BOXLED®	BOXLED® PROYECTOR	BOXLED® MIDI	BOXLED® MINI	NUVOLA MIDI & MINI	WALLPACK	STRADA LED	RX11 LED
✓	✓	✓	✓	✓	✓	✓	✓	✓	✓	✓	✓	✓	✓	✓	✓	✓	✓	✓	✓	✓	✓	✓	✓
✓	✓	✓	✓	✓	✓	✓	✓	✓	✓	✓	✓	✓	✓	✓	✓	✓	✓	✓	✓	✓	✓	✓	✓
		✓	✓	✓				✓	✓		✓	✓	✓	✓	✓	✓				✓			
		✓	✓	✓				✓	✓		✓	✓	✓	✓	✓					✓			
		✓	✓								✓		✓	✓	✓								
		✓	✓								✓		✓	✓	✓								
		✓	✓	✓							✓		✓	✓	✓								
✓		✓	✓	✓		✓		✓			✓	✓	✓	✓	✓	✓				✓			
✓		✓	✓	✓		✓		✓			✓	✓	✓	✓	✓	✓							



B

BEGHELLI MÉXICO

Av. del Marqués No. 70 Int. 4
Parque Industrial Bernardo Quintana
C.P. 76246 El Marqués, Querétaro
Tel.: (442) 221.62.15 / 221.64.39
www.beghelli.com.mx

Beghelli