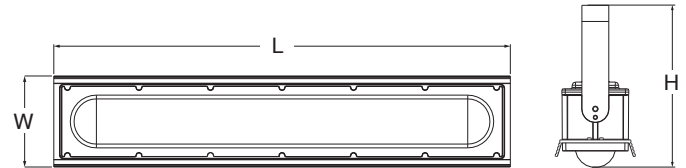


CASTEX 510

IP66



LUMINARIO PARA ÁREAS CLASIFICADAS



DIMENSION	L	W	H
2 FT	600 mm	119.5 mm	224.8 mm
4 FT	1200 mm	119.5 mm	241 mm

CLASE I DIVISIÓN 2, GRUPOS A, B, C, D
CLASE II DIVISIÓN 2, GRUPOS F, G
CLASE III DIVISIÓN 1, GRUPOS E, F, G

■ MONTAJE

Horquilla (incluida): para techo o muro.

*No incluye accesorios, se deben ordenar por separado.

Brazo: para muro o complemento para poste.

Punta de poste: disponible en 90° recto y 25° inclinado con adaptador roscado 1 1/2" NPT.

Nota: No incluye poste.

Gancho: para suspender con cadena (no incluida). · Suspender con tubo de 3/4" NPT (no incluye tubo, ni cable o cadena).

■ DESCRIPCIÓN LUMINARIO

Luminario hermético de alta resistencia mecánica, aprobado para áreas clasificadas.

Cuerpo: aleación de aluminio A383, con un contenido de cobre <1%. Color gris, acabado con pintura epóxica aplicada por proceso electrostático.

Tornillería: de acero inoxidable SUS304.

Empaque: fluoro (Teflón).

Difusor: policarbonato 5VA opalino, con grosor de 3.5 mm.

Curva de distribución: 120°.

■ EQUIPO ELÉCTRICO

LEDs: de última generación

Driver: de voltaje universal (100-277V, 50/60 Hz), de AFP (>0.9).

Supresor de picos: 10kA.

Temperatura de color: 5000K

CERTIFICACIONES

- IP66
- NOM-003-SCFI-VIGENTE
- UL 844 - Luminaires for Use in Hazardous (Classified) Locations
- CSA C22.2#137 Electric Luminaires For Use In Hazardous Locations
- UL 1598A Luminaires For Installation On Marine Vessels
- UL 1598: Luminaires
- CSA C22.2#250.0 Luminaires
- Código de temperatura: T3
- Certificado para ambientes marinos.

■ TEMPERATURA DE OPERACIÓN AMBIENTE

-40°C a 55°C

■ APLICACIONES

Áreas peligrosas, ambientes marinos, áreas húmedas, alta temperatura y zonas con polvos y de alta vibración, Refinería, muelles de carga de petróleo y gasolina, gasolineras, destilerías, minas, buques, plantas de fabricación de pintura, industria automotriz, etc.

■ GARANTÍAS

Con garantía de fábrica de 5 años, consulte términos y condiciones en la página web.

■ INFORMACIÓN PARA ORDENAR

MODELO	DIMENSIÓN	OPERACIÓN	LUMENES	TEMPERATURA DE COLOR	VOLTAJE DE ENTRADA
HZCAS510	2 (FT)	HT (Sólo AC)	LO*	WT50 (5000 K)	120-277V
	4 (FT)		MO		
			HO		

*Nota: LO solo aplica en 2FT

■ TABLA DE ENERGÍA

MODELO	EFICACIA	POTENCIA DE CONSUMO	FLUJO LUMINOSO	IRC	HORAS DE VIDA
2 FT					
HZCAS5102HTLOWT50120-277V	140lm/W	40 W	5 600 lm	>80	50 000 L70
4FT					
HZCAS5104HTMOWT50120-277V	140 lm/W	60 W	8 400 lm	>80	50 000 L70
HZCAS5104HTHOWT50120-277V	140 lm/W	80 W	11 200 lm	>80	50 000 L70

■ PARÁMETROS ELÉCTRICOS

CÓDIGO	POTENCIA DE CONSUMO	CORRIENTE A 120VAC	CORRIENTE A 277VAC	FRECUENCIA	VOLTAJE MÓDULO LED	CORRIENTE MODUO LED
HZCAS510-2HT-LO	40 W	0.33 A	0.14 A	50/60 Hz	48 VDC	750 mA
HZCAS510-4HT-MO	60 W	0.50 A	0.21 A	50/60 Hz	48 VDC	1 140 mA
HZCAS510-4HT-HO	80 W	0.66 A	0.28 A	50/60 Hz	48 VDC	1 500 mA

ACCESORIOS (SE ORDENAN POR SEPARADO)

CÓDIGO	DESCRIPCIÓN
HZCASMARM	BRAZO PARA MURO CASTEX SERIE HZCAS310
HZCASHOOK	GANCHO PARA CASTEX SERIE HZCAS310
HZCASFLDMOUNT	HORQUILLA PARA SERIE CASTEX310
HZCAS90SUPPORT	PUNTA DE POSTE 90°
HZCAS25SUPPORT	PUNTA DE POSTE 25°
HZCAS90ARMJBOX	BRAZO A MURO A 90°
HZCAS25ARMJBOX	BRAZO A MURO A 25°

■ ACCESORIOS



**PUNTA DE POSTE 90° CON
ADAPTADOR ROSCADO**
HZCAS90SUPPORT



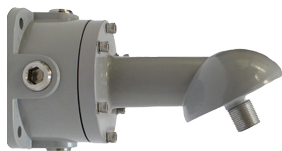
**PUNTA DE POSTE 25°
CON ADAPTADOR ROSCADO**
HZCAS25SUPPORT



BRAZO PARA MURO
HZCASMARM



GANCHO
HZCASHOOK



BRAZO A MURO A 25°
HZCAS25ARMJBOX



BRAZO PARA MURO A 90°
HZCAS90ARMJBOX



**SOBREPONER / SUSPENDER
A TECHO**
HZCASJUNCTIONBOX

NOTA: el montaje colgante con gancho no aplica para áreas clasificadas.

■ OPCIONES DE MONTAJE

INCLUYE HORQUILLA

