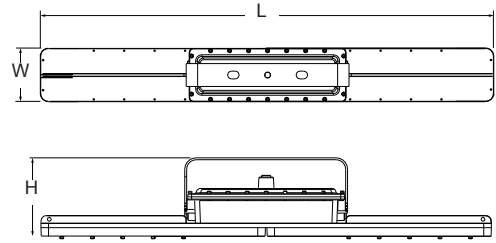


## LUMINARIO PARA ÁREAS CLASIFICADAS



**Clase I División 1, Grupos C, D**  
**Clase I División 2, Grupos A, B, C, D**  
**Clase II División 1, Grupos E, F, G**  
**Clase III División 2, Grupos F, G**

	L	W	H
2 ft	590 mm	140 mm	206 mm
4 ft	1 184 mm	140 mm	206 mm

### ■ MONTAJE

**Horquilla (incluida):** sobreponer en techo y muro.

\*No incluye accesorios, se deben ordenar por separado.

**Brazo:** para muro o complemento para poste.

**Punta de poste:** disponible en 90° recto y 25° inclinado, con adaptador roscado 1 1/2" NPT.

Nota: No incluye poste.

**Gancho:** para suspender con cadena (no incluida).

Suspender con tubo de 3/4" NPT (no incluye tubo, ni cable o cadena).

### ■ DESCRIPCIÓN LUMINARIO

Luminario hermético de alta resistencia mecánica, aprobado para áreas clasificadas.

**Cuerpo:** aleación de aluminio A383, con un contenido de cobre <1%. Color gris, acabado con pintura epóxica aplicada por proceso electrostático.

**Tornillería:** de acero inoxidable SUS304.

**Empaque:** Fluoro (Teflón).

**Difusor:** politetrafluoroetileno (PTFE) , con grosor de 10 mm.

**Curva de distribución:** 120°.

### ■ EQUIPO ELÉCTRICO

**LEDs:** De última generación.

**Driver:** de voltaje universal (120-277V, 50/60 Hz), de AFP (>0.9).

**Supresor de picos:** 10kA.

**Temperatura de color:** 5000K

### ■ CERTIFICACIONES

- IP66
- IK10
- NOM-003-SCFI-VIGENTE
- UL 844 - Luminaires for Use in Hazardous (Classified) Locations
- CSA C22.2#137 Electric Luminaires For Use In Hazardous Locations
- UL 1598A Luminaires For Installation On Marine Vessels
- UL 1598: Luminaires
- CSA C22.2#250.0 Luminaires
- Código de temperatura: T4

### ■ TEMPERATURA DE OPERACIÓN AMBIENTE

-40°C a 60°C

## ■ APLICACIONES

Áreas peligrosas, ambientes marinos, áreas húmedas, alta temperatura y zonas con polvos y de alta vibración, Refinería, muelles de carga de petróleo y gasolina, gasolineras, destilerías, minas, buques, plantas de fabricación de pintura, industria automotriz, etc.

## ■ GARANTÍAS

Con garantía de fábrica de 5 años, consulte términos y condiciones en la página web.

## ■ INFORMACIÓN PARA ORDENAR

MODELO	DIMENSIÓN	OPERACIÓN	LUMENES	TEMPERATURA DE COLOR	VOLTAJE DE ENTRADA
HZCAS600	2 (FT)	HT (Sólo AC)	VLO*	WT50 (5000 K)	120-277V
	4 (FT)		M0		
			H0		

\*Nota: VLO solo aplica en 2FT

## ■ TABLA DE ENERGÍA

MODELO	EFICACIA	POTENCIA DE CONSUMO	FLUJO LUMINOSO	IRC	HORAS DE VIDA
<b>2 FT</b>					
HZCAS6002HTVLOWT50120-277V	140lm/W	40 W	5 600 lm	>80	50 000 L70
<b>4FT</b>					
HZCAS6004HTMOWT50120-277V	148 lm/W	60 W	9 402 lm	>80	50 000 L70
HZCAS6004HTH0WT50120-277V	148 lm/W	80 W	11 893 lm	>80	50 000 L70

## ■ PARÁMETROS ELÉCTRICOS

CÓDIGO	POTENCIA DE CONSUMO	CORRIENTE A 120VAC	CORRIENTE A 277VAC	FRECUENCIA	VOLTAJE MÓDULO LED	CORRIENTE MODULO LED
HZCAS600-2HT-VLO	40 W	0.33 A	0.14 A	50/60 Hz	48 VDC	750 mA
HZCAS600-4HT-M0	60 W	0.50 A	0.21 A	50/60 Hz	48 VDC	1 140 mA
HZCAS600 -4HT-H0	80 W	0.66 A	0.28 A	50/60 Hz	48 VDC	1 500 mA

## ACCESORIOS (SE ORDENAN POR SEPARADO)

CÓDIGO	DESCRIPCIÓN
HZCASMARM	BRAZO PARA MURO CASTEX SERIE HZCAS310
HZCASHOOK	GANCHO PARA CASTEX SERIE HZCAS310
HZCASFLDMOUNT	HORQUILLA PARA SERIE CASTEX310
HZCAS90SUPPORT	PUNTA DE POSTE 90°
HZCAS25SUPPORT	PUNTA DE POSTE 25°
HZCAS90ARMJBOX	BRAZO A MURO A 90°
HZCAS25ARMJBOX	BRAZO A MURO A 25°

## ■ ACCESORIOS



**PUNTA DE POSTE 90° CON  
ADAPTADOR ROSCADO**

HZCAS90SUPPORT



**PUNTA DE POSTE 25°  
CON ADAPTADOR ROSCADO**

HZCAS25SUPPORT



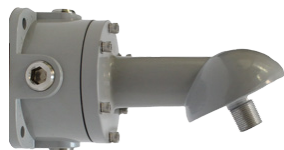
**BRAZO PARA MURO**

HZCASMARM



**GANCHO**

HZCASHOOK



**BRAZO A MURO A 25°**

HZCAS25ARMJBOX



**BRAZO PARA MURO A 90°**

HZCAS90ARMJBOX



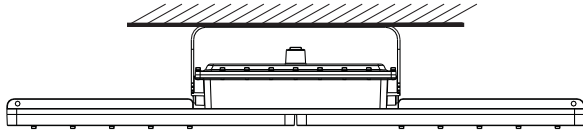
**SOBREPONER / SUSPENDER  
A TECHO**

HZCASJUNCTIONBOX

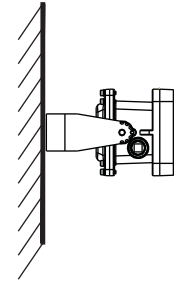
**NOTA:** el montaje colgante con gancho no aplica para áreas clasificadas.

## ■ OPCIONES DE MONTAJE

INCLUYE



En techo



En muro