

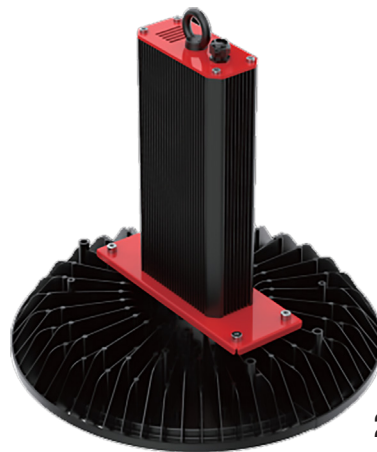
NUVOLA SUPER EXTREME



ALTAS TEMPERATURAS



150W



200W y 300W

■ MONTAJE

Suspender. Incluye armella para montaje.

No incluye cadena.

Sobre poner a techo o muro mediante horquilla (se ordena por separado).

■ DESCRIPCIÓN LUMINARIO

Cuerpo: aluminio inyectado a presión, resistente a la corrosión. Esmaltado mediante proceso electrostático con pintura acrílica en polvo termoendurecible color negro como estándar.

Difusor: de policarbonato retardante a la flama.

Óptica: curva de distribución en 120° como estándar.

Nota¹: disponible en 90°, 60°, 30°, sobre pedido (ver información para ordenar).

■ EQUIPO ELÉCTRICO

Fuente de poder: driver multivoltaje (120-277VAC, 50/60 Hz), AFP de (≥ 0.95), atenuable del 10-100% con controlador de 0-10V, THD <20%.

Nota²: disponible en 480V sobre pedido (ver información para ordenar).

Dimeable: de 1-10V como estándar (especificar al ordenar para sustituir con cableado adecuado).

Eficacia: Hasta 155 lm/W.

Temperatura de color: 5000K como estándar.

Nota³: Disponible en 3000K y 4000K sobre pedido (ver información para ordenar)

■ CERTIFICACIONES

- IP65 / IK10
- NOM

■ TEMPERATURA DE OPERACIÓN AMBIENTE:

-40°C a 80°C.

■ APLICACIONES

Áreas de procesos de altas temperaturas.

■ GARANTÍAS

Con garantía de fábrica de 3 años, consulte términos



Montaje con horquilla

■ INFORMACIÓN PARA ORDENAR

MODELO	OPERACIÓN	EFICACIA	TEMPERATURA DE COLOR	ÓPTICA	VOLTAJE DE ENTRADA	OPCIONES
NVSX	HT (Sólo AC)	LO	WT30 (3000K)	MND (30°)	120-277V	BRKT (Horquilla)
		MO	WT40 (4000K)	MBD (60°)	200-480V	
		HO	WT50 (5000K)	MWD (90°)		
				WBD (120°)		

EJEMPLO: NVSXHTHOWT50WBD120-277V
DESCRIPCIÓN: SÓLO AC, 200W, 5000K, ÓPTICA 120°, 120-277V

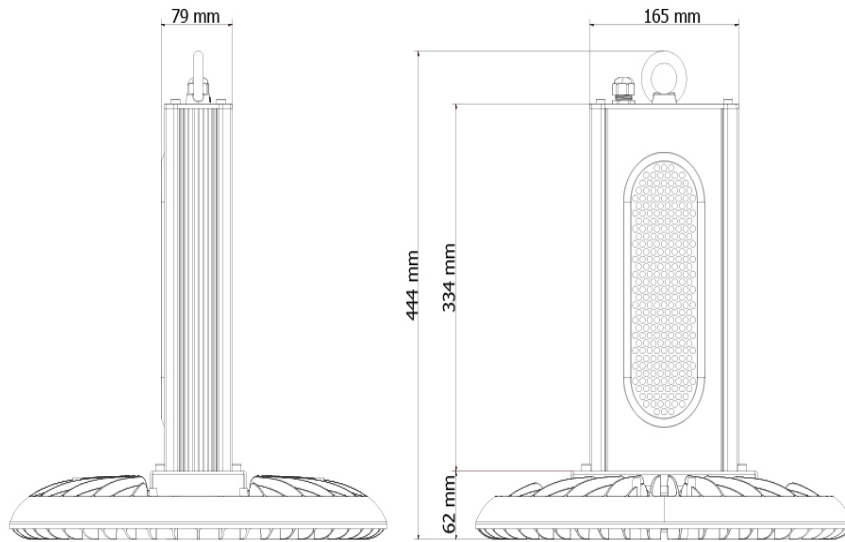
■ TABLA DE ENERGÍA

MODELO	EFICACIA	POTENCIA DE CONSUMO	FLUJO LUMINOSO (LM)	IRC	TEMPERATURA DE COLOR	HORAS DE VIDA
NVSXHTLOWT50WBD120-277V	155 lm/W	150 W	23 281	>70	5000K	>50 000 L80
NVSXHTMOWT50WBD120-277V	151 lm/W	200 W	30 215	>70	5000K	>50 000 L80
NVSXHTHOWT50WBD120-277V	151 lm/W	300 W	45 398	>70	5000K	>50 000 L80

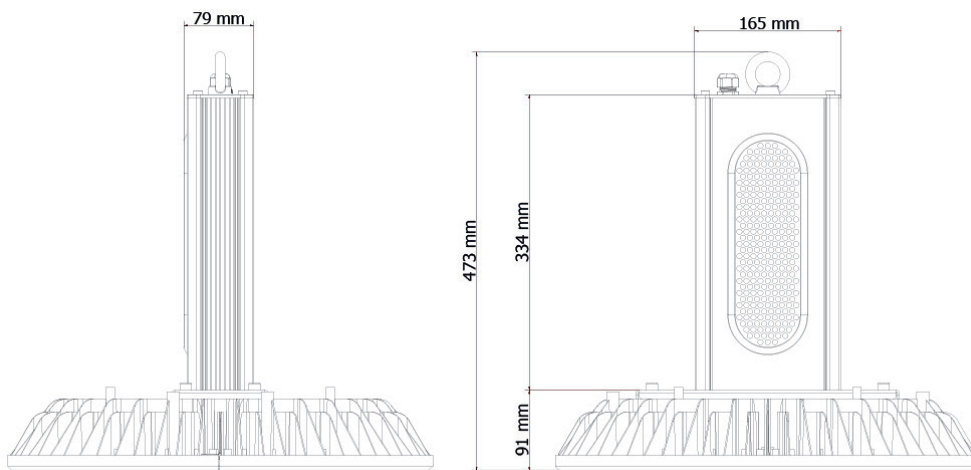
■ PARÁMETROS ELÉCTRICOS

MODELO	POTENCIA DE CONSUMO	CORRIENTE A 120VAC	CORRIENTE A 277VAC	FRECUENCIA	VOLTAJE MÓDULO LED	CORRIENTE MÓDULO LED
NVSXHTLO	150 W	1.25 A	0.54 A	50/60 Hz	43.12 V	3.13 A-
NVSXHTMO	200 W	1.6 A	0.72 A	50/60 HZ	44.91 V	4 A
NVSXHTHO	300 W	2.5 A	1.08 A	50/60 Hz	44.91 V	6 A-

■ DIMENSIONES



150W



200W / 300W