

MANUAL DE USUARIO

Series **UP LED**

LUMINARIO LED DE EMERGENCIA
BEGHELLI ®

Modelo: 4345
4347

IMPORTANTE

Para prevenir cualquier mal funcionamiento o evitar daños, por favor lea detalladamente este manual de instrucciones antes de conectar y operar este equipo, conserve el manual para futuras referencias. Recuerde que un mal uso del equipo podrá anular la garantía.

HECHO EN ITALIA

CONTENIDO 1 PIEZA

Aplicaciones: uso interior. Ideal para áreas húmedas. IP65 / IK07.
Hoteles, escuelas, oficinas, bancos, restaurantes.

IMPORTANTE: Este producto no está diseñado para ser colocado en el piso, debe ser instalado de manera permanente sobrepuesta en techo o muro. De rápida instalación con nivel de burbuja interno.



PRECAUCIÓN: Riesgo de choque eléctrico (No abrir)

Evite el riesgo de choque eléctrico o de incendio. No exponga este producto a goteo por salpicaduras.

Nunca retire la tapa posterior, en su interior existen componentes a los que usted no puede dar servicio, en caso de falla solicite ayuda profesional en nuestro centro de servicio calificado y autorizado.

No arroje a ríos, arroyos desagües o en los desechos generales (baterías y/o acumuladores).

Cuando las pilas pierdan su funcionalidad, entréguelas en centros de acopio para que puedan reciclar sus componentes o darles el tratamiento adecuado.

Introducción:

El luminario de LED de la serie UP LED está diseñado en policarbonato blanco RAL9003, lentes de policarbonato transparente, empaque de silicón y abrazadera de cable de polipropileno. Con garantía de fábrica de 3 años. El mal uso e incorrecta instalación cancelarán la garantía.

Precauciones:

- 1.- Por favor lea cuidadosamente las instrucciones antes de iniciar la operación.
- 2.- Asegúrese que el voltaje en el suministro eléctrico de sus instalaciones sea el adecuado antes de conectar.
- 3.- NUNCA reemplace los LEDs por otra clase de lámparas o LEDs que no estén especificados en este tipo de luminario.
- 4.- La eficiencia y vida del luminario puede disminuir si es usado a temperaturas que estén por debajo de 10°C y superiores a 40°C.
- 5.- Manténgalo en un lugar cubierto alejado de agentes para los cuales no este diseñado.
- 6.- Nunca mezcle baterías nuevas con usadas, manténgalas alejadas de la luz solar, no las queme o derrame productos dañinos.



El signo de exclamación dentro de un triángulo equilátero tiene la intención de alertar al usuario de la presencia de importantes instrucciones de operación y mantenimiento (servicio) en la literatura que acompaña al equipo.



Luz intermitente en forma de rayo con el símbolo de flecha, con un triángulo equilátero tiene la intención de alertar al usuario de la presencia de elemento no aislado. "Voltaje peligroso" del producto que puede ser de suficiente magnitud para construir un riesgo de choque eléctrico a las personas.

Funcionamiento:

Al utilizar equipo eléctrico siempre se deben seguir las medidas básicas de seguridad, incluidas las siguientes:

- No deje los cables de alimentación en contacto con superficies energizadas.
- No instale cerca de calentadores de gas o eléctrico.
- El equipo debe estar en un lugar y una altura donde no estará sujeto a la manipulación de personal no autorizado.
- El uso de accesorios no recomendados por Beghelli puede causar condiciones inseguras y anulará la garantía.
- No utilice este equipo para otro fin que no sea el especificado.
- El mantenimiento e instalación de este equipo debe de ser realizado por personal calificado.
- La batería no se encuentra cargada de fábrica, la tendrá que dejar cargar de 24 - 48 horas según corresponda al modelo para que el luminario pueda operar de forma correcta.

Mantenimiento:

Desconecte el luminario antes de limpiarlo, utilice un paño húmedo con agua, nunca use químicos fuertes o volátiles porque puede dañar el equipo. Revise las terminales eléctricas de la batería.

PARA REVISAR CARACTERÍSTICAS ELÉCTRICAS FAVOR DE LEER LA ETIQUETA DEL PRODUCTO

DIAGRAMA ELECTRÓNICO

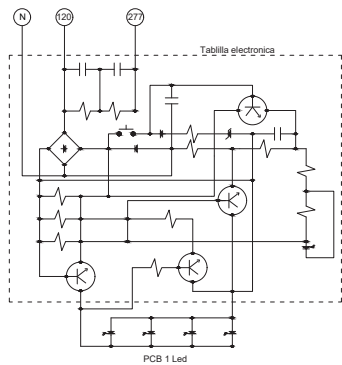
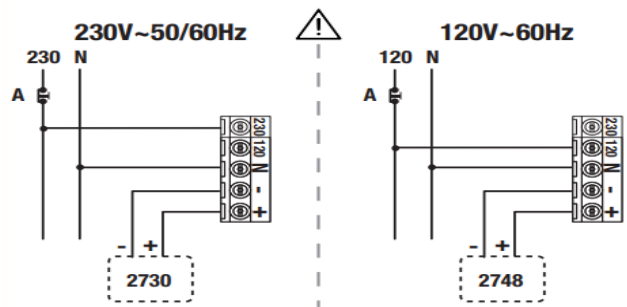
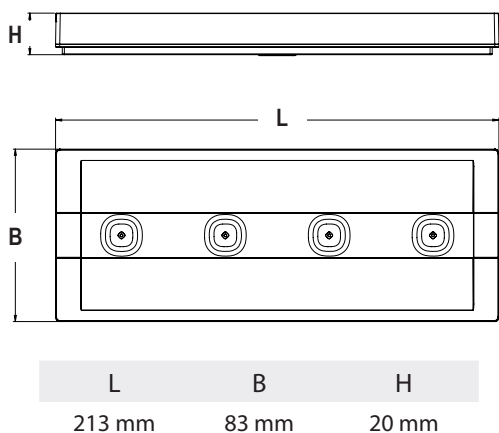


DIAGRAMA DE CONEXIONES

REALICE LAS CONEXIONES ELÉCTRICAS DE LA SIGUIENTE MANERA:

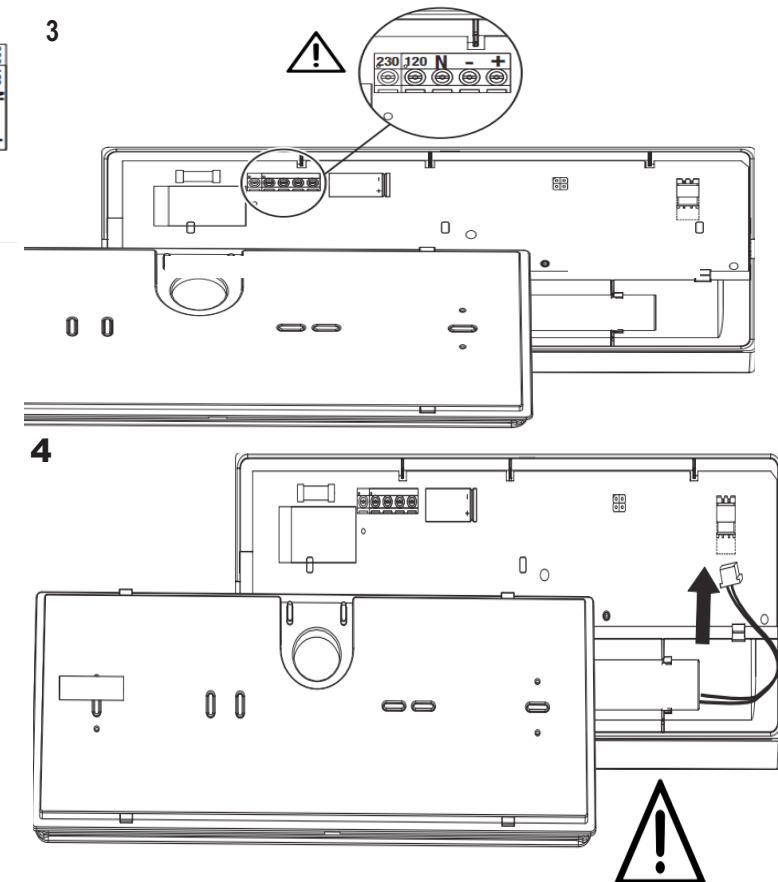
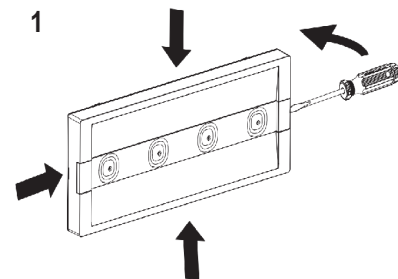
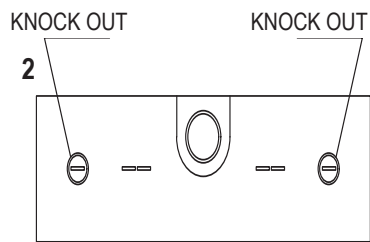


DIMENSIONES



COMO MONTAR EL LUMINARIO

1. Con ayuda de un desatornillador plano, retire la parte frontal del luminario.
2. Seleccione las perforaciones que utilizaran para sujetar con tornillería la base del luminario.
3. Realice las conexiones eléctricas correspondientes (ver diagrama de conexiones)
4. Conecte la batería.
5. Coloque la tapa en su lugar a presión.
6. Revise su funcionamiento una vez cargada la batería.



GARANTÍA:

BEGHELLI DE MÉXICO, S.A. DE C.V. Expide 3 años de garantía en todas las partes y en cualquier defecto de fabricación a partir de la fecha de entrega de nuestro producto, bajo las siguientes condiciones:

- 1.- Para hacer efectiva esta garantía, deberá presentar esta póliza junto con el producto, ÚNICA Y EXCLUSIVAMENTE con nuestro distribuidor autorizado BEGHELLI DE MÉXICO, S.A. DE C.V. con dirección en Av. Del Marqués No. 70 Int. 4 Parque Industrial Bernardo Quintana, El Marqués, Querétaro, C.P. 76246 Tel: 01 (442) 2216215/2216439 Fax: 01 (442) 2216481 debido a que no se cuenta con talleres de servicio adicionales.
 - 2.- BEGHELLI DE MÉXICO, S.A. DE C.V. se compromete a reparar o cambiar el producto defectuoso sin ninguna carga adicional para el consumidor y también amparar todas las piezas, componentes y mano de obra producto de la mala fabricación.
 - 3.- El tiempo de reparación en ningún caso será mayor a 30 días, contando a partir de la fecha de recepción del producto en BEGHELLI DE MÉXICO, S.A. DE C.V. para hacerse efectiva la garantía.
 - 4.- Las refacciones podrán adquirirse directamente en Av. Del Marqués No. 70 Int. 4 Parque Industrial Bernardo Quintana, El Marqués, Querétaro, C.P.76246
- Nota importante: el importador es responsable directo de piezas defectuosas del producto derivado de la mala fabricación del equipo y gastos de transportación dentro de su red de servicio bajo las condiciones establecidas en la garantía sin costo alguno para el usuario.

ESTA GARANTÍA NO ES VÁLIDA EN LO SIGUIENTES CASOS:

- 1.- Cuando el producto se hubiese utilizado en condiciones distintas a las normales.
- 2.- Cuando el producto no hubiese sido operado de acuerdo al instructivo que le acompaña.
- 3.- Cuando el producto hubiese sido alterado o reparado por personas no autorizadas por BEGHELLI DE MEXICO S.A. DE C.V.

PARA SER LLENADO POR EL DISTRIBUIDOR:

Producto: _____ Marca: _____ Modelo: _____
 Distribuidor: _____ Dirección: _____
 Fecha de entrega: _____ Factura: _____

HECHO EN ITALIA
 CONTENIDO 1 PIEZA